

Информация о формах проведения отбора

Виды творческих заданий для проведения прослушивания с целью отбора детей для обучения по дополнительным предпрофессиональным общеобразовательным программам в области искусств

Пение заранее подготовленной несложной детской песни.

Примерный репертуарный список

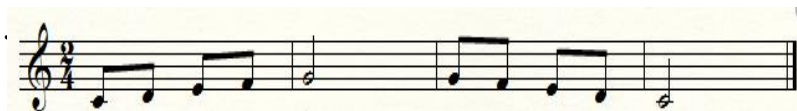
- Русская народная песня «Во поле береза стояла»;
- Латышская народная песня «Солнышко вставало»;
- Французская народная песня «Слышишь песню у ворот»;
- Русская народная песня «Как у наших у ворот»;
- Русская народная песня «Со вьюном я хожу»;
- Г. Гладков «Чунга-чанга»;
- Е. Крылатов «Колыбельная медведицы»;
- В. Шаинский «Антошка», «Пусть бегут», «Когда мои друзья со мной»;
- М. Красев «Маленькой елочке»;
- А. Островский «Спят усталые игрушки»;
- Р. Рустамова «Солнышко лучистое»;
- Г. Эрнесакс «Едет-едет паровоз»;
- З. Левина «Неваляшки»;
- А. Филиппенко «По малину в сад пойдём»;

Повторить (спеть на нейтральный слог либо с предложенной подтекстовкой) музыкальный фрагмент (попевку), протяженностью 1-2 такта, предварительно исполненный преподавателем.

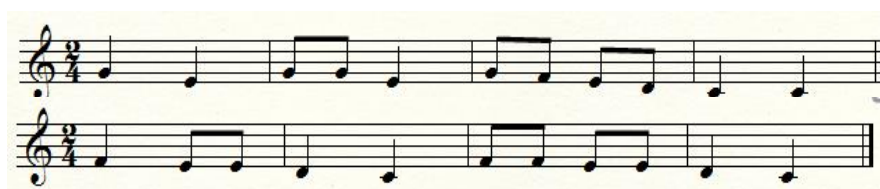
Примеры музыкальных фрагментов (попевок)



Ва – си-лек, ва – си-лек, мой лю- би - мый - цве-ток



Про-зве-нел зво-нок, на-чал-ся у - рок



**Система и критерии оценок, применяемых при отборе детей для обучения по
дополнительным предпрофессиональным общеобразовательным программам
в области искусств**

Выполнение творческих заданий оценивается по десятибалльной системе. Баллы выставляются по трем позициям: слух, ритм, память. Полученный балл суммируется и заносится в итоговую таблицу.

Критерии оценок по позициям:

**«слух (в т.ч. музыкальность, эмоциональная отзывчивость, артистизм), ритм,
память»**

Балл	Слух	Ритм	Память
10	<ul style="list-style-type: none"> - безупречное воспроизведение мелодической линии и текста при пении песни, подготовленной самостоятельно; - безупречно чистое интонирование музыкальных фрагментов (попевок), предложенных преподавателем – с 1 проигрывания. - артистизм, ярко выраженная эмоциональная отзывчивость на музыку; -высокий уровень развития звуковысотного слуха; - четкая дикция; 	<ul style="list-style-type: none"> - безупречное воспроизведение ритмического рисунка в песне, подготовленной самостоятельно; - безупречно точное повторение ритмического рисунка, предложенного преподавателем – с 1 похлопывания; - отличное чувство темпа; - хорошая координация движений, двигательная свобода; - отлично сформированное ощущение метроритмической пульсации. 	<ul style="list-style-type: none"> - безупречное воспроизведение мелодической линии, текста и ритмического рисунка при пении песни, подготовленной самостоятельно; - безупречно точное запоминание и воспроизведение музыкальных фрагментов (попевок), ритмических рисунков, предложенных преподавателем – с 1 воспроизведения.
9	<ul style="list-style-type: none"> - уверенное воспроизведение мелодической линии и текста при пении песни, подготовленной самостоятельно, возможно с небольшими погрешностями; - чистое интонирование музыкальных фрагментов (попевок), предложенных преподавателем – с 1 проигрывания; 	<ul style="list-style-type: none"> - уверенное воспроизведение ритмического рисунка в песне, подготовленной самостоятельно, возможно с небольшими погрешностями; - точное повторение ритмического рисунка, предложенного преподавателем – с 1 похлопывания; - хорошее чувство темпа; 	<ul style="list-style-type: none"> -уверенное воспроизведение ритмического рисунка, мелодической линии и текста при пении песни, подготовленной самостоятельно, возможно с небольшими погрешностями; - точное

	<p>- эмоциональная отзывчивость на музыку;</p> <p>- четкая дикция.</p>	<p>- скоординированные движения;</p> <p>- хорошо сформированное ощущение метроритмической пульсации.</p>	<p>запоминание музыкальных фрагментов (попевок), точное повторение ритмических рисунков, предложенных преподавателем – с 1 воспроизведения.</p>
8	<p>- допускаются отдельные неточности при воспроизведении мелодической линии и текста при пении песни, подготовленной самостоятельно,</p> <p>- допускаются отдельные неточности в интонировании музыкальных фрагментов (попевок), предложенных преподавателем, исправленные ребенком, но после второго проигрывания;</p> <p>- эмоциональная отзывчивость на музыку;</p> <p>- четкая дикция.</p>	<p>- допускаются отдельные неточности при воспроизведении ритмического рисунка в песне, подготовленной самостоятельно;</p> <p>- допускаются отдельные неточности в повторении ритмического рисунка, предложенного преподавателем, исправленного ребенком, но после 2 прохлопывания;</p> <p>- хорошее чувство темпа;</p> <p>- скоординированные движения;</p> <p>- хорошо сформированное ощущение метроритмической пульсации.</p>	<p>- допущены отдельные неточности при воспроизведении ритмического рисунка, мелодической линии и текста при пении песни, подготовленной самостоятельно;</p> <p>- при запоминании мелодической линии музыкальных фрагментов (попевок), а также при воспроизведении ритмического рисунка, предложенного преподавателем, допускались отдельные неточности.</p>
7	<p>- допускаются 1-2 ошибки при воспроизведении мелодической линии и текста при пении песни, подготовленной самостоятельно;</p> <p>- допускаются 1-2 ошибки при интонировании музыкальных фрагментов (попевок), предложенных преподавателем, исправленных самостоятельно после 1-2 проигрываний;</p>	<p>- допускаются 1-2 ошибки при воспроизведении ритмического рисунка в песне, подготовленной самостоятельно;</p> <p>- допускаются 1-2 ошибки при повторении ритмического рисунка, предложенного преподавателем, исправленных самостоятельно после 1-2 проигрываний;</p> <p>- возникают небольшие отклонения от темпа;</p>	<p>- допущены 1-2 ошибки при воспроизведении ритмического рисунка, мелодической линии и текста при пении песни, подготовленной самостоятельно;</p> <p>- для запоминания ритмического рисунка, мелодической линии</p>

	<ul style="list-style-type: none"> - эмоциональная отзывчивость на музыку; - четкая дикция. 	<ul style="list-style-type: none"> - скоординированные движения; - возникают небольшие отклонения в ощущении метроритмической пульсации. 	<ul style="list-style-type: none"> при пении попевок, предложенной преподавателем, требуется более 2-х проигрываний.
6	<ul style="list-style-type: none"> - допускаются 3-4 ошибки при воспроизведении мелодической линии и текста при пении песни, подготовленной самостоятельно; - допускаются 1-2 ошибки при интонировании музыкальных фрагментов (попевок), предложенных преподавателем, исправленных с помощью преподавателя; - достаточная эмоциональная отзывчивость на музыку; - нечеткая дикция. 	<ul style="list-style-type: none"> - допускаются 3-4 ошибки при воспроизведении ритмического рисунка в песне, подготовленной самостоятельно; - неуверенное воспроизведение ритмического рисунка, предложенного преподавателем; - возникают отклонения от темпа; - небольшие проблемы с координацией движений. 	<ul style="list-style-type: none"> - допущены более 2-х ошибок при воспроизведении ритмического рисунка, мелодической линии и текста при пении песни, подготовленной самостоятельно; - для запоминания ритмического рисунка, мелодической линии при пении попевок, предложенной преподавателем, требуется более 3-х проигрываний.
5	<ul style="list-style-type: none"> - мелодическая линия в песне, подготовленной самостоятельно воспроизведена «примерно», фальшиво; - интонационно «примерное» воспроизведение музыкальных фрагментов, предложенных преподавателем; - слабовыраженная эмоциональная отзывчивость на музыку; - вялая дикция. 	<ul style="list-style-type: none"> - возникают многочисленные ошибки при воспроизведении ритмического рисунка в песне, подготовленной самостоятельно; - возникают многочисленные ошибки при воспроизведении ритмического рисунка, предложенного преподавателем; - темп неустойчивый; - проблемы с координацией движений. 	<ul style="list-style-type: none"> - возникают многочисленные ошибки при воспроизведении ритмического рисунка и интонационная фальшь при воспроизведении мелодической линии в песне подготовленной самостоятельно; - для запоминания ритмического рисунка, мелодической линии попевки, предложенной преподавателем, требуется более 4-х проигрываний.
4	<ul style="list-style-type: none"> - при пении песни, подготовленной 	<ul style="list-style-type: none"> - возникают многочисленные ошибки при воспроизведении 	<ul style="list-style-type: none"> - возникают многочисленные

	<p>самостоятельно, мелодическая линия воспроизведена неверно, с существенными интонационными и ритмическими ошибками;</p> <p>- при воспроизведении музыкального фрагмента, предложенного преподавателем допускаются существенные интонационные ошибки;</p> <p>- плохая дикция;</p> <p>- слабовыраженная эмоциональная отзывчивость на музыку.</p>	<p>ритмического рисунка в песне, подготовленной самостоятельно;</p> <p>- возникают многочисленные ошибки при воспроизведении ритмического рисунка, предложенного преподавателем.</p> <p>- явные проблемы с координацией движений.</p>	<p>ошибки при воспроизведении ритмического рисунка и интонационная фальшь при воспроизведении мелодической линии в песни подготовленной самостоятельно;</p> <p>- для запоминания ритмического рисунка, мелодической линии при пении (попевки), предложенной преподавателем, требуется более 5 проигрываний.</p>
3	<p>- при пении песни, подготовленной самостоятельно, мелодическая линия воспроизведена неверно, с грубыми интонационными и ритмическими ошибками;</p> <p>- грубые ошибки при воспроизведении фрагмента, предложенного преподавателем, «намек на интонацию»;</p> <p>- явные дикционные нарушения;</p> <p>- слабовыраженная эмоциональная отзывчивость на музыку.</p>	<p>- возникают многочисленные ошибки при воспроизведении ритмического рисунка в песне, подготовленной самостоятельно;</p> <p>- возникают многочисленные ошибки при воспроизведении ритмического рисунка, предложенного преподавателем</p> <p>- явные проблемы с координацией движений.</p>	<p>- плохо запоминает ритмический рисунок, мелодическую линию при пении (попевки), предложенную преподавателем, требуются многократные проигрывания.</p>
2	<p>- интонирование отсутствует, песня исполняется декламацией;</p> <p>- не интонирует задания, предложенные преподавателем.</p> <p>- эмоциональная отзывчивость на музыку отсутствует.</p>	<p>- не может выполнить задания, предложенные преподавателем;</p> <p>- полная дезорганизация движений.</p>	<p>- не может запомнить и выполнить задания, предложенные преподавателем.</p>

